



MUDANÇA DE INSTALAÇÕES DA BIBLIOTECA

As obras que decorrem na escola vão permitir que a BE esteja finalmente no local onde sempre deveria ter funcionado: junto ao átrio da antiga entrada principal, na Av. José da Silva Leite.

Entretanto, a mudança para instalações provisórias originou vários factos; um, localizou a BE em local mais periférico, com menor circulação de alunos e obrigando a percurso mais extenso; outro, determinou o encerramento total da BE durante a semana de 28 de fevereiro a 4 de março devido ao desarrumo em que ficou o equipamento, o mobiliário e o fundo documental, como as imagens abaixo revelam. O aproveitamento do dia 7 de março — período de interrupção lectiva do Carnaval — e a presença de 8 Assistentes Operacionais, em turnos de quatro, permitiu acelerar o processo de limpeza e arrumo, quer da sala de leitura, quer da sala da recepção (onde se conseguiu espaço para colocar os 6 computadores; um outro acontecimento está relacionado com a redução de três para duas salas da BE e CRE e a consequente concentração de utentes, sobretudo, na área da recepção. Porém, os ritmos das actividades da BE já haviam começado a ser alterados desde dezembro com o início da triagem documental destinada a seleccionar o que deveria ser embalado, deixando de estar acessível até à instalação da BE no local definitivo e, claro, o consequente embalamento. Isto, tem impedido o processo de autoavaliação da BE, as previstas actividades de animação (p. e., a Semana da Leitura virá a ser feita entre 2 e 6 de maio) e, por fim, a edição desta *newsletter* que foi interrompida.

Nesta notícia:

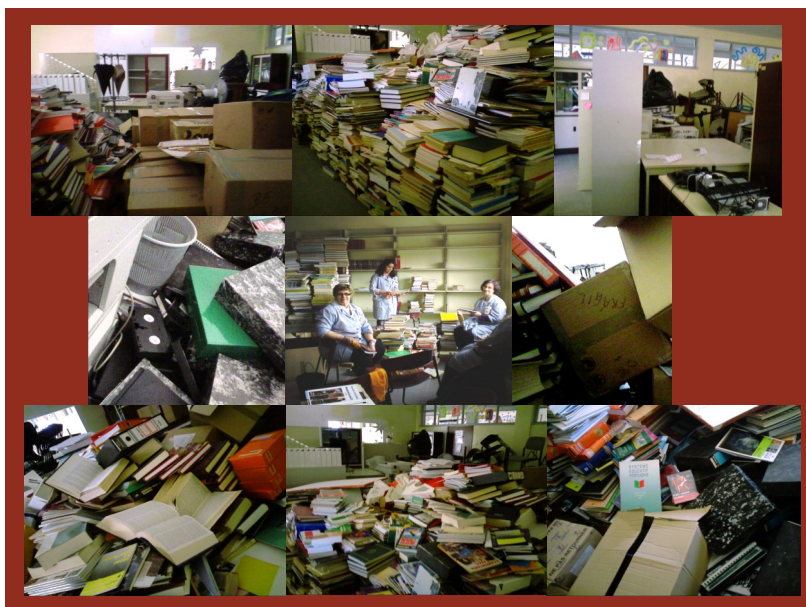
- Instalação provisória da BE
- Frequência de utentes de alunos
- Projectos apoiados pela biblioteca

Nesta edição:

Obras na ESJP e consequente mudança de local de funcionamento da BE

Animação teatral: *Endechas Bárbaras*

Olhar a Vitrine: Aquisições para o fundo documental (pág. 3)



Apesar das condicionantes, a afluência de utilizadores tende a regressar aos anteriores ritmos e fluxos. Para apontamento ilustra-se com dois exemplos: um pontual, no momento de escrita deste texto (dia 1 de abril, às 13 horas e 10 minutos), na sala de recepção, estão 9 alunos a estudar e 3 a usar os computadores, além de uma docente disponível para o apoio escolar; outro, extensivo no tempo, tem a ver com o uso dos seis computadores para trabalho autónomo em que, do dia 10 de até ao final de março, se contabilizou a 618 alunos, isto é, cerca de um aluno em cada 15 minutos do tempo de funcionamento diurno da BE. Entretanto, continua-se a colaborar em projectos escolares como *Descobre* do Clube de Ciência e a recolha de pilhas do Departamento de Ciências Naturais e Expressões. A.F.

Agora 3 páginas



**BIBLIOTECA E CENTRO DE RECURSOS
INFORMAÇÃO MENSAL**

ESCOLA SECUND. JORGE PEIXINHO

Av. José da Silva Leite
2870-160 Montijo

Tel: 212 326 280

Fax: 212 326 282

Correio electrónico geral:
geral@esjp.pt

BE/CRE

Correio electrónico:
biblioteca.esjp@gmail.com
Estante Aberta (edição electrónica):
Acessível em <http://www.esjp.pt>

BE/CRE

Professores:

Aníbal A. Fontes
Isabel Couto
Isabel Vaz

Obras na ESJP

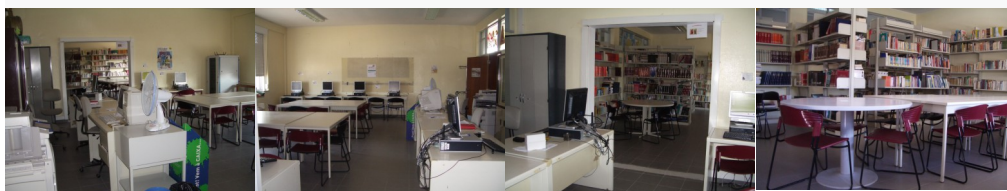
IMAGENS ACTUAIS DA BIBLIOTECA



Na imagem da esquerda, mostra-se o exterior da área da antiga localização da BE e CRE (2.º piso).

Actualmente, a BE mantém a localização no 2.º piso, na ala poente. Respeitaram-se intactas as funcionalidades antes oferecidas: empréstimos domiciliários, sala de aula e consulta local; acesso a computadores, Internet e impressora. O apoio disciplinar diversificado continua assegurado pelos mesmos docentes que se encontravam no extinto espaço da Sala de Estudo.

Em baixo, mostram-se fotografias do interior do espaço onde funciona transitivamente a BE e CRE.



TEATRO NA BIBLIOTECA



Em 26 de Fevereiro, alunas e alunos da turma C do 7.º ano, orientados pela professora Agostinha Ferreira, no âmbito da disciplina de Oficina de Teatro, realizaram a *performance Endechas Bárbaras* (uma alusão à forma poética na qual o Poeta manifesta o seu amor pela «cativa» Bárbara que o fazia escravo de amores. Desta forma professora e alunos aceitaram o repto lançado pela BE para se recordar Luís de Camões. A propósito, o Vate também criou os textos teatrais *El-Rei Seleuco*, *Auto de Filodemo* e *Anfitriões*.

No passado dia 27 de Março, a BE produziu um pequeno cartaz com cartazes alusivos à efeméride.



**OLHAR
A
VITRINA**

FUNDO DOCUMENTAL: NOVAS AQUISIÇÕES

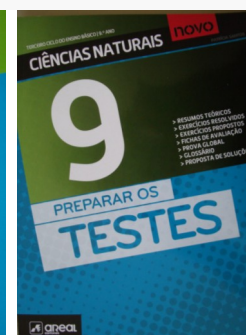
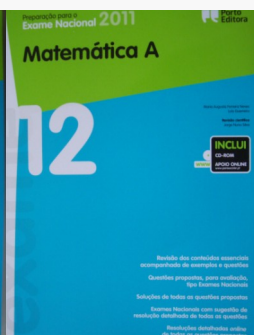
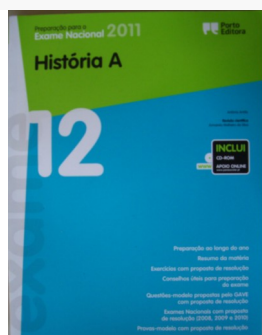
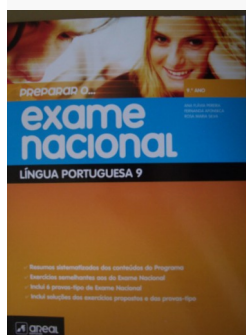
Atendendo ao pedido de alguns professores, foi concedida verba à BE para aquisição de obras de apoio ao estudo. Os contactos desenvolvidos pelo Professor Bibliotecário junto de alguns colegas docentes e a oferta do mercado levou à opção pelas seguintes obras do ensino secundário:

- 12.º ano — Preparação para o Exame Nacional 2011: Português, História A, Matemática A (estas obras fazem a revisão dos conteúdos essenciais acompanhada de exemplos e questões, propostas tipo exame e respectivas soluções, exames nacionais de 2008 — 2010 resolvidos, provas modelo com propostas de resolução ou incluem um CD destinada ao apoio em linha).

- 11.º ano — Preparação para o Exame Nacional 2011: Biologia e Geologia, MACS Matemática Aplicada às Ciências Sociais, Física e Química A, Economia A, Geografia A, Geometria Descritiva A (estas obras fazem a revisão dos conteúdos programáticos, fichas de revisão resolvidas, informações sobre os exames GAVE, exames nacionais de 2006 — 2010 resolvidos, propostas de resolução interactivas em linha dos exames nacionais ou incluem um CD).

E do Ensino Básico:

- 9.º ano — Preparação para os testes: Matemática, Língua Portuguesa, Inglês, Ciências Físico-Químicas e Ciências Naturais e preparação para os exames nacionais de Matemática e de Língua Portuguesa (estas obras apontamentos ou resumos de revisão dos conteúdos programáticos, exercícios resolvidos, provas globais e propostas de solução e testes de avaliação, provas-tipo).



REVISTA SUPER INTERESSANTE



Considerando o interesse dos conteúdos de divulgação das ciências e das tecnologias, a BE passou a assinar a revista mensal *Super Interessante*. A edição de Março apresenta títulos e assuntos como Struve e a Paralaxe (Astronomia), Inventos Idiotas, Fortifique o Cérebro, Plantas de Proveta (PGM-Plantas Geneticamente Modificadas), As Veias da Internet e as orquídeas selvagens e entre outros.